

Настройка протокола TCP/IP в операционной системе Windows XP

1. Выбрать меню «Пуск», дальше «Панель управления», (рис. 1).

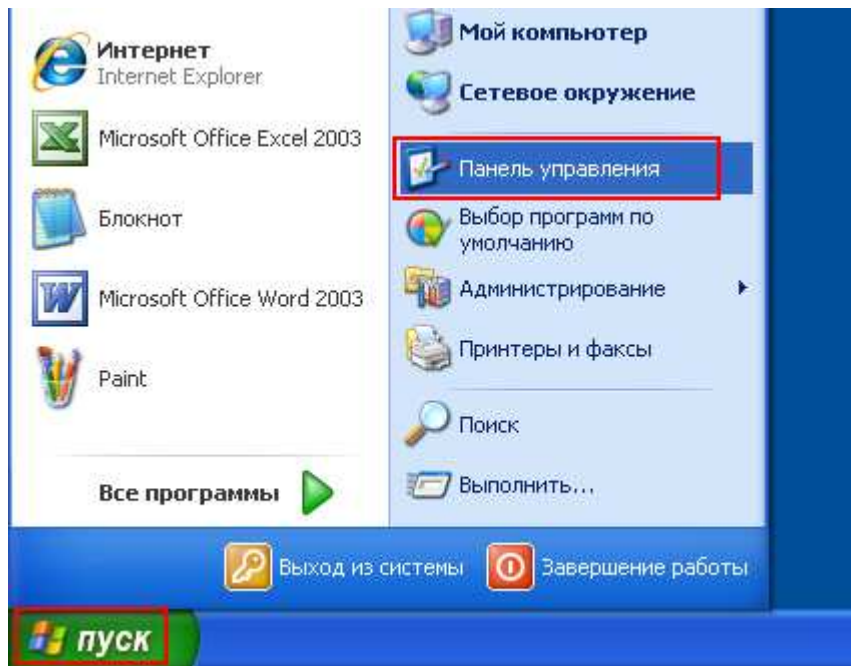


Рисунок 1

2. Потом выбрать папку «Сетевые подключения», (рис. 2).

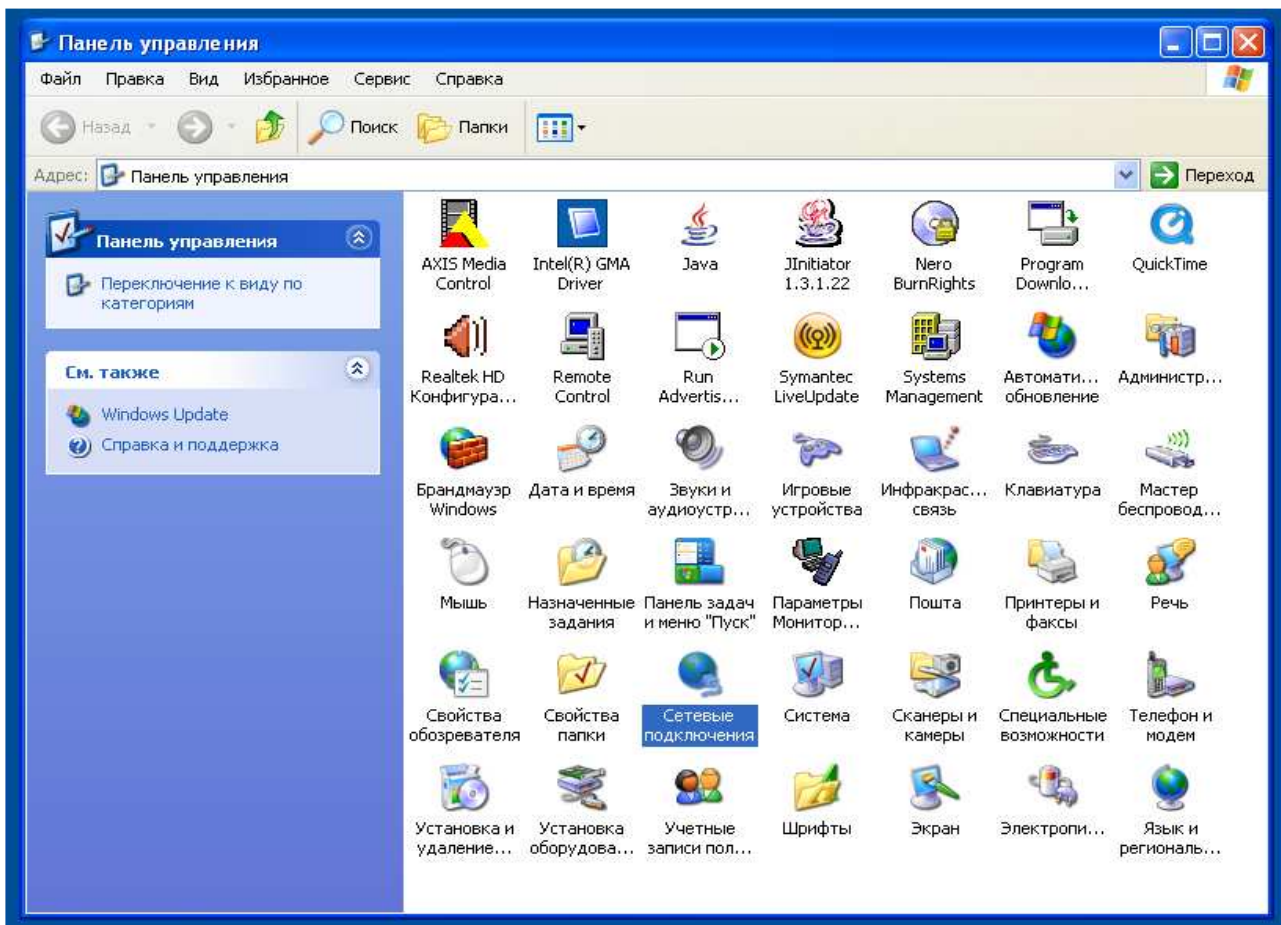


Рисунок 2

3. В папке «Сетевые подключения» нажать правой кнопкой мыши на ярлыке «Подключение по локальной сети» и выбрать пункт «Свойства», (рис. 3).

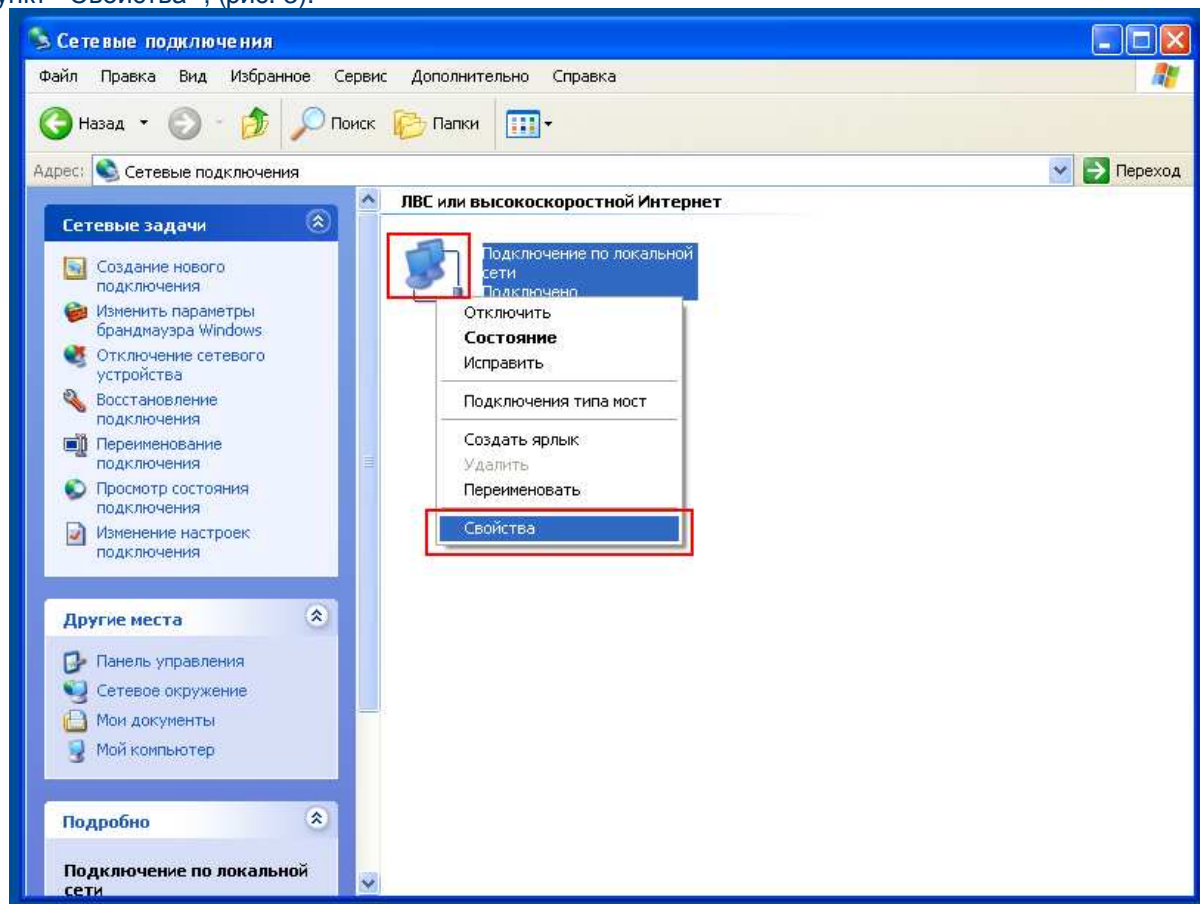


Рисунок 3

4. В открывшемся окне «Подключение по локальной сети» со списка выбрать пункт «Протокол Интернета (TCP/IP)» и нажать кнопку «Свойства», (рис. 4).

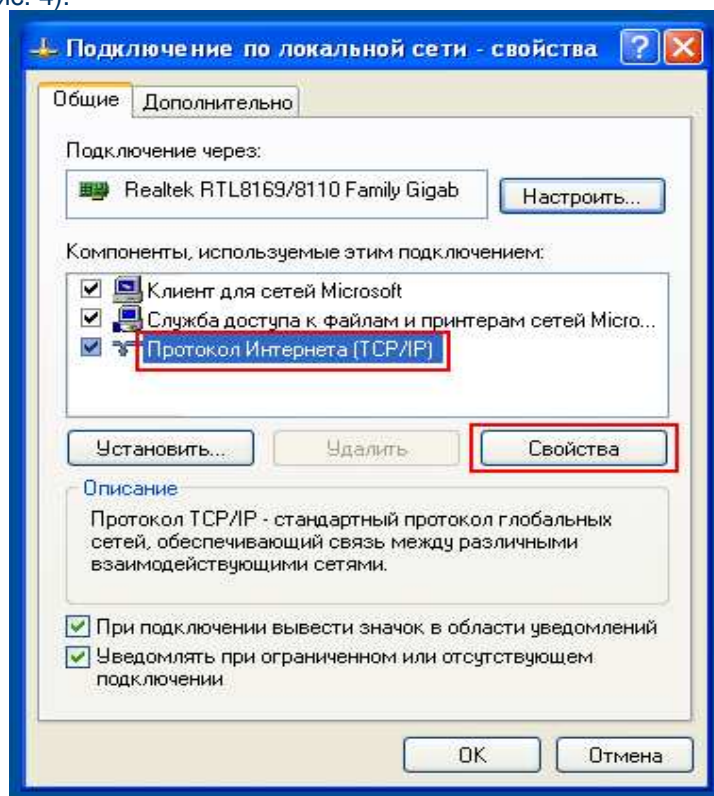


Рисунок 4

5. Далее в новом окне поставить точку в пунктах «Получить IP-адрес автоматически», «Получить адрес DNS-сервера автоматически», (рис. 5).

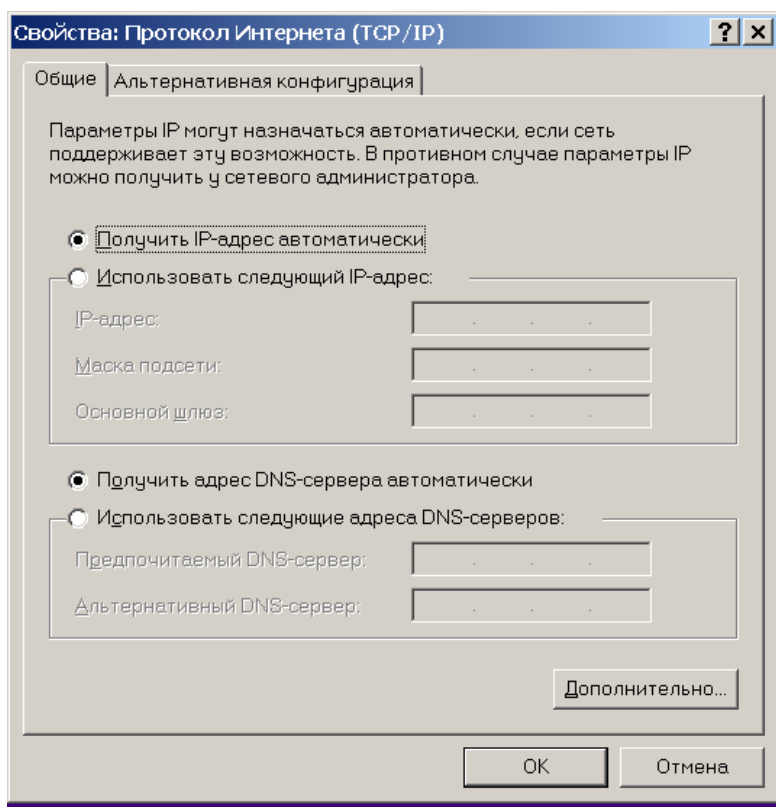


Рисунок 5

Если необходимо произвести настройку в ручную, то в новом окне поставить точку в пунктах «Использовать следующий IP-адрес», «Использовать следующие адреса DNS-серверов». Ввести информацию, которая указана на рисунке ниже (рис. 6).

IP-адрес: 192.168.1.3;

Маска подсети: 255.255.255.0;

Основной шлюз: 192.168.1.1 (обязательно указывать IP модема);

Предпочитаемый DNS-сервер: 192.168.1.1 (обязательно указывать IP модема);

Альтернативный DNS-сервер: не указывать.

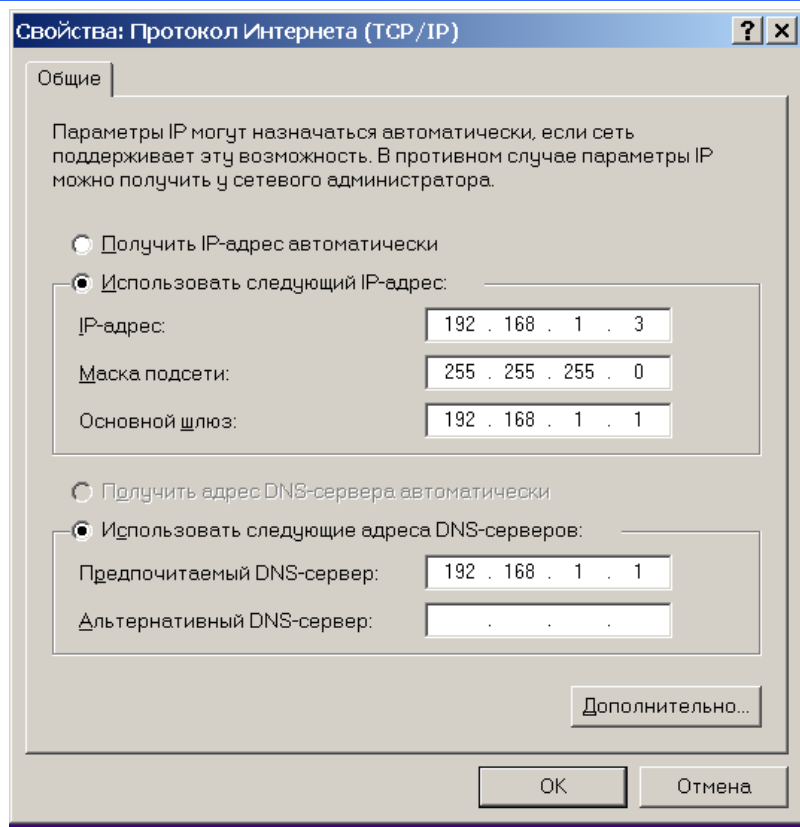


Рисунок 6

6. После введения информации в окне «Свойства: Протокол Интернета (TCP/IP)» нажать «ОК». Далее окно «Подключение по локальной сети» нужно «Заккрыть». После внесения этих данных необходимо перезагрузить компьютер.