

Налаштування поштового клієнту/програми TheBat! за протоколом POP3 для роботи з системою «Укрпост»

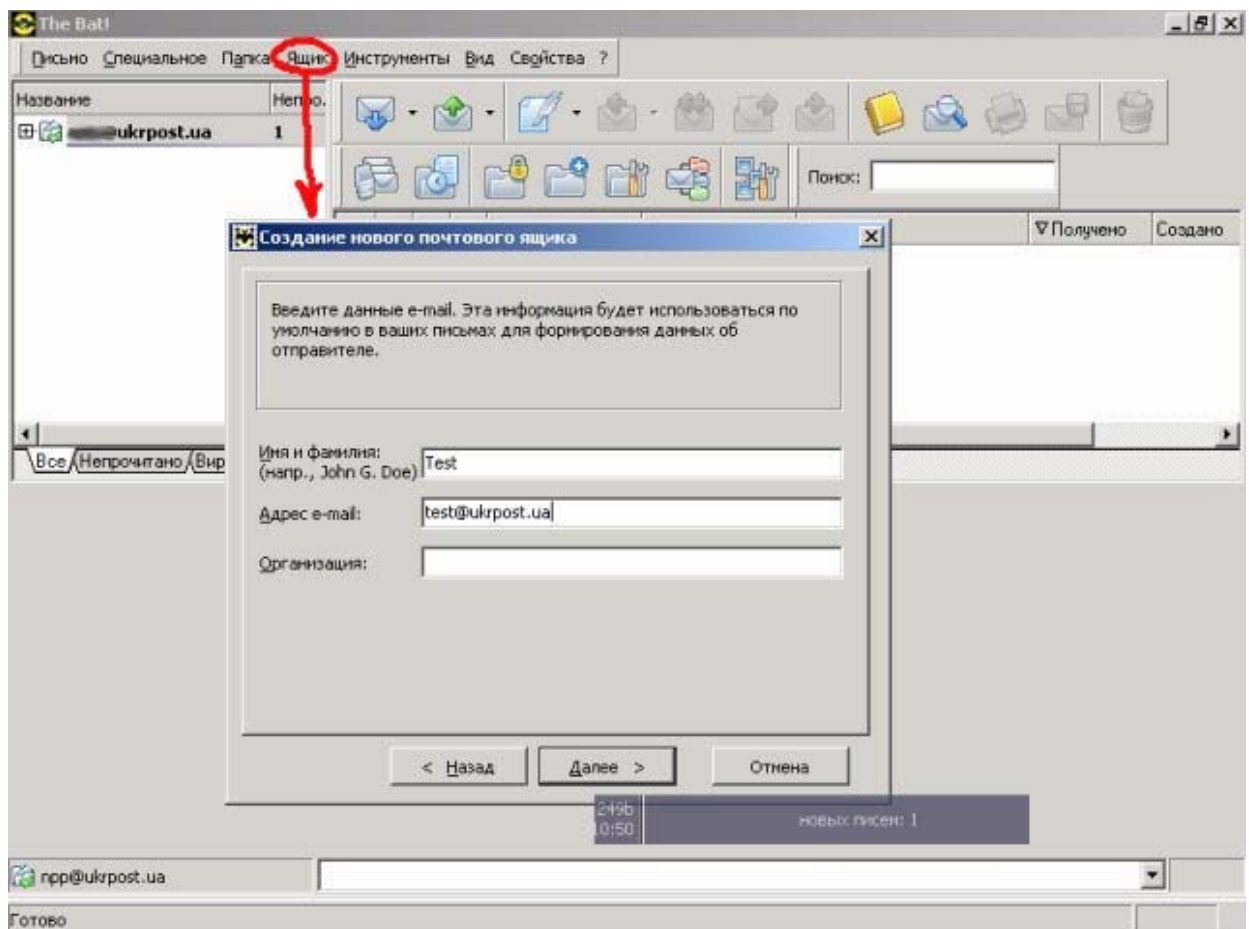
Протокол POP3 забезпечує можливість користувачеві звернутися до свого поштового сервера та вилучити з нього свою пошту. Користувач може одержати доступ до POP-серверу з будь-якої точки доступу до Інтернет. При цьому він повинен запустити спеціальний поштовий агент, що працює за протоколом POP3, та настроїти його для роботи зі своїм поштовим сервером. Окремий персональний комп'ютер працює винятково як клієнт поштової системи (сервера). Підкреслимо також, що повідомлення доставляються клієнтові за протоколом POP, а надсилаються як і раніше за допомогою SMTP. Тобто на комп'ютері користувача існують два окремих агенти-інтерфейсу до поштової системи - доставки (POP) і відправлення (SMTP).

У протоколі POP3 існують три стадії процесу одержання пошти: авторизація, транзакція й відновлення. Після того як сервер і клієнт POP3 установили з'єднання, починається стадія авторизації. На стадії авторизації клієнт ідентифікує себе для сервера. Якщо авторизація пройшла успішно, сервер відкриває поштову скриньку клієнта й починається стадія транзакції. У ній клієнт або запитує з сервера інформацію (наприклад, список поштових повідомлень), або просить його зробити певні дії (наприклад, видати поштове повідомлення). Нарешті, на стадії відновлення сеанс зв'язку закінчується.

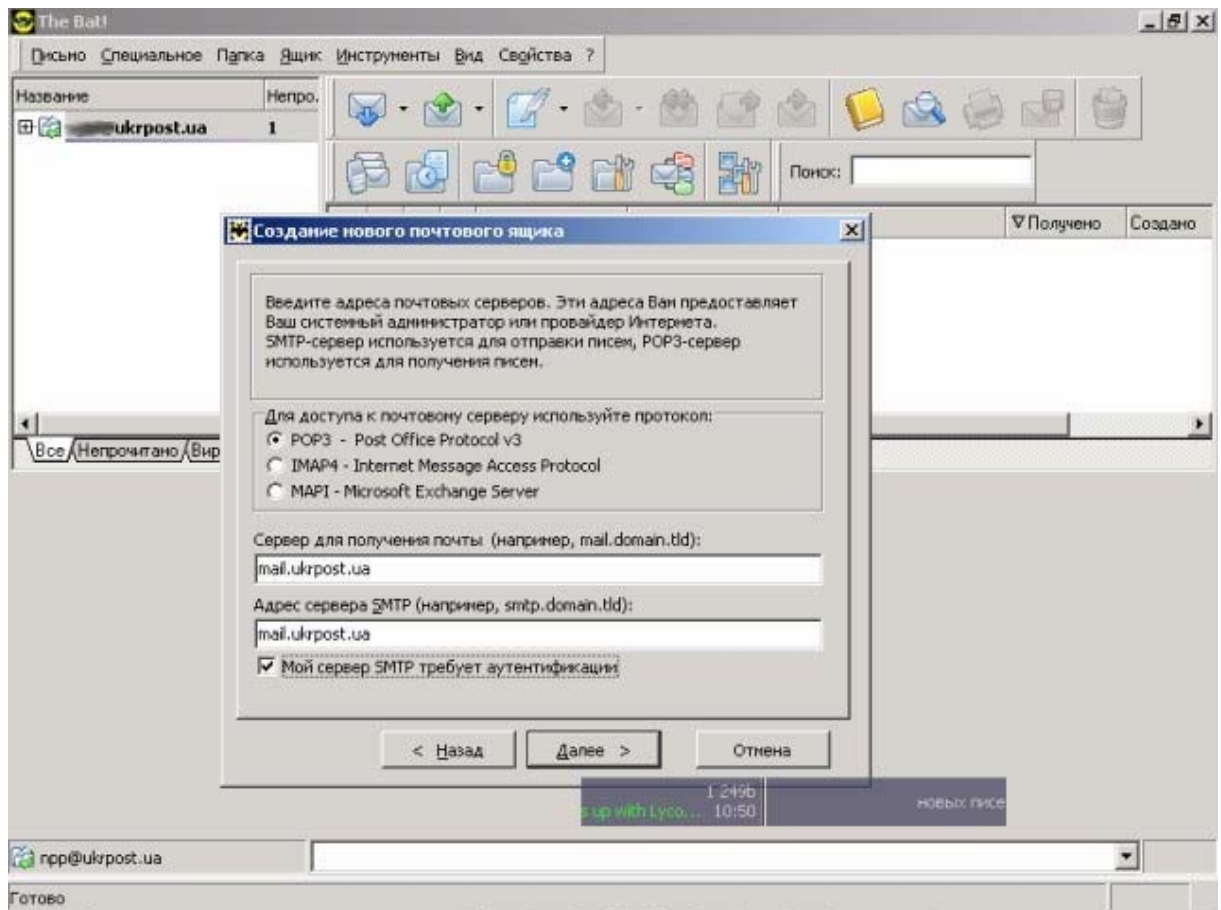
Налаштування облікових записів

Увійдіть в меню **Ящик (Account)–Новый почтовый ящик (New)–Создание нового почтового ящика:**

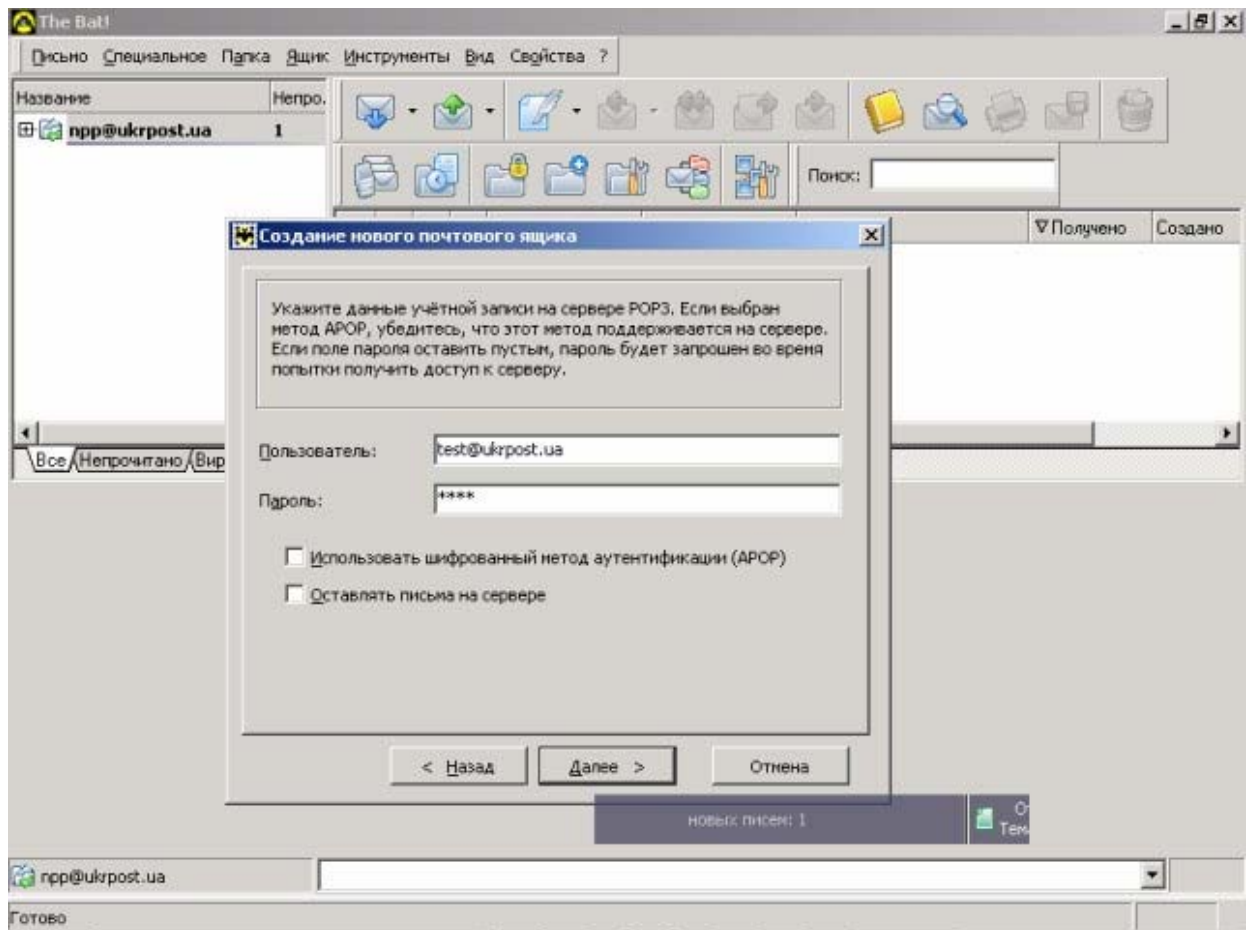
1. **Название почтового ящика** введіть назву поштової скриньки у вільній формі, **Адрес e-mail** введіть свою електронну адресу у форматі: **логін@домен**.



2. Оберіть протокол **POP3**, **Сервер для получения почты:** mail.ukrpost.ua, **Адрес сервера SMTP:** mail.ukrpost.ua. Обов'язково поставити галочку **Мой сервер SMTP требует аутентификации**.

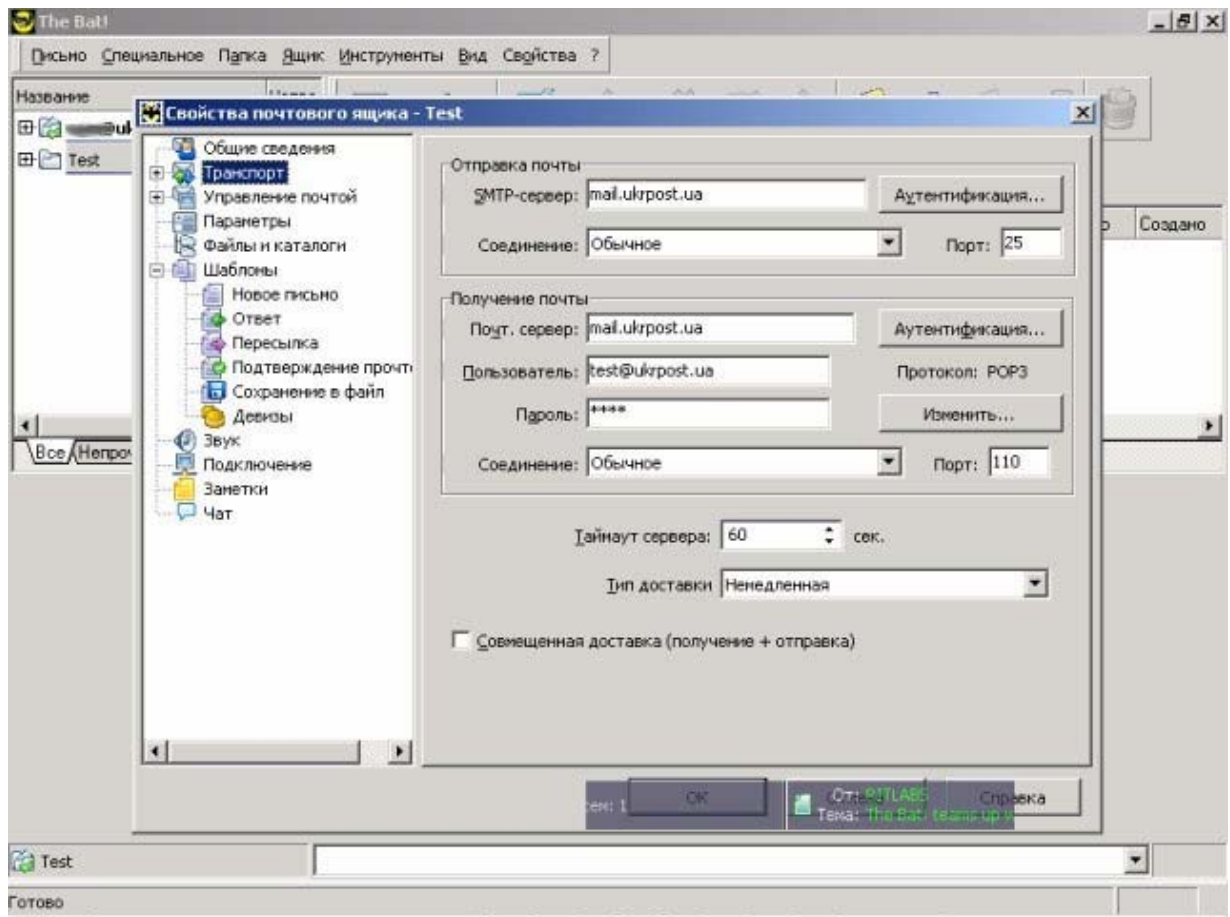


3. Пользователь ввести назву поштової скриньки у форматі: **логін@домен**, введіть свій пароль у поле **Пароль**.

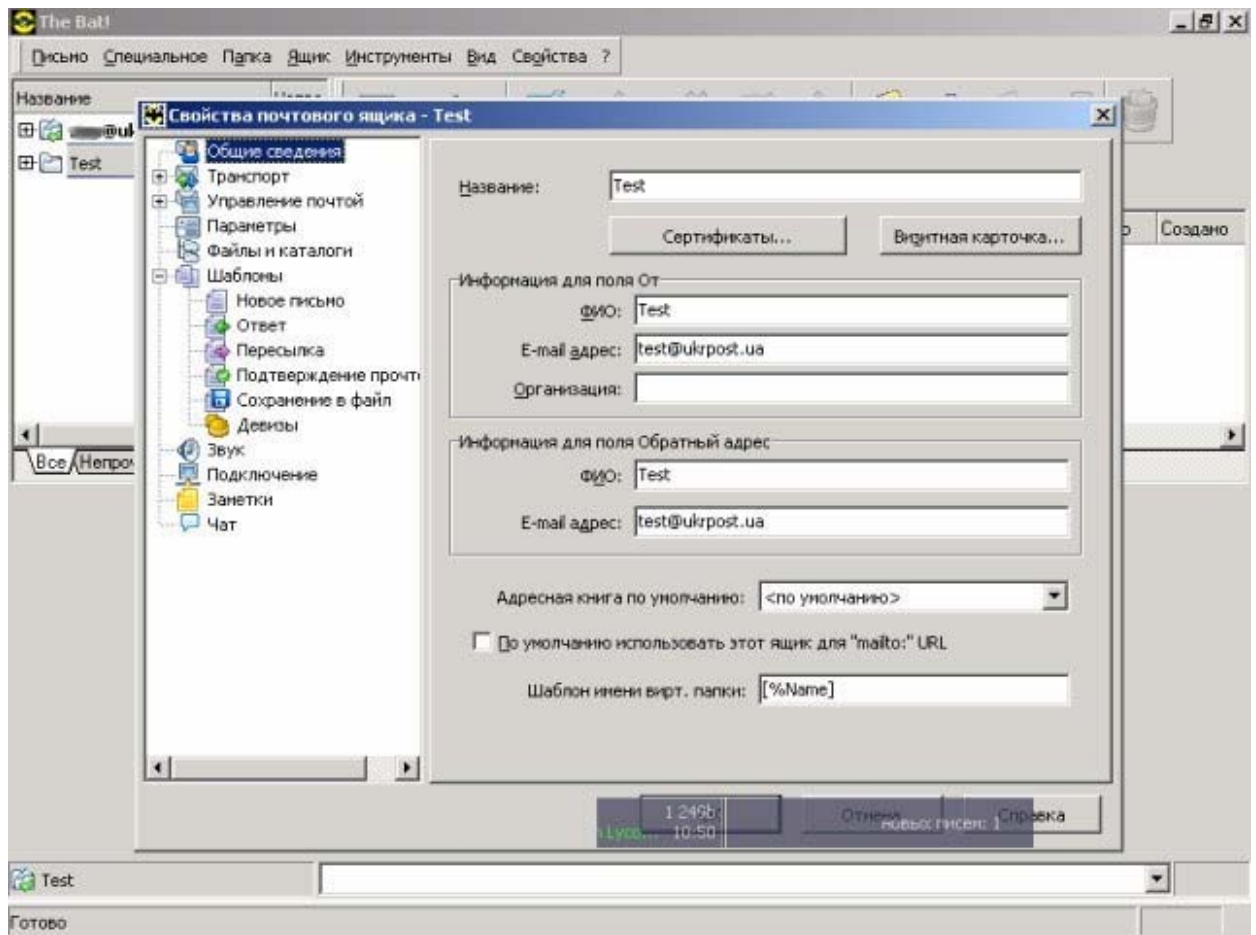


Налаштування SMTP- авторизації

1. Увійдіть у меню **Ящик (Account)–Свойства почтового ящика (Properties)–Транспорт (Transport)**.



2. Увійдіть у меню **Ящик (Account)**–**Свойства почтового ящика (Properties)**–**Общие сведения**.



3. Увійдіть у меню **Ящик (Account)–Свойства почтового ящика (Properties)–Транспорт (Transport)–Аутентификация (Authentication)**.

